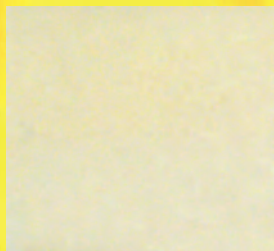


# NARCO SPRAY®

## EXAMEN GÉNÉRAL DE DÉPISTAGE

- ETAPE I** Arracher un carton collecteur du distributeur de papier.
- ETAPE II** Essuyer la zone suspecte avec le côté collant du papier ou bien déposer une petite quantité de la substance sur le carton collecteur.
- ETAPE III** Agiter vigoureusement la bombe à aérosol.
- ETAPE IV** À une distance de 10 cm (4"), pulvériser brièvement le papier.
- ETAPE V** Surveiller pour voir si une couleur autre que celle en jaune clair du fond du réactif est obtenue.
- Effectuer un essai à blanc si vous ne connaissez pas la couleur du fond.
- ETAPE VI** Comparer la couleur avec le schéma sur l'étiquette du conteneur.
- Si les couleurs correspondent, le test est positif pour cette substance.



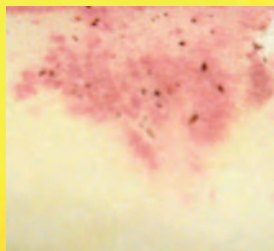
BLANC (ORIGINAL)



KÉTAMINE



HÉROÏNE / OPIUM



CANNABIS



MÉTHAMPHÉTAMINE / MDMA



PCP

Dans le cas d'une réaction positive, soumettre la preuve à une analyse ultérieure au laboratoire selon le protocole de votre agence.



M.M.C. INTERNATIONAL B.V.  
FRANKENTHALERSTRAAT 16-18  
4816 KA BREDA THE NETHERLANDS  
+31-76-5711140 - INFO@MMCINTER.COM

PRODUCT NO. MMC-NSGS

**NARCO  
SPRAY®**

# COCAÏNE CRACK

- ETAPE I                    ARRACHER UN CARTON COLLECTEUR DU DISTRIBUTEUR DE PAPIER  
ETAPE II                    ESSUYER LA ZONE SUSPECTE AVEC LE CÔTÉ COLLANT DU PAPIER  
                                  OU BIEN DÉPOSER UNE PETITE QUANTITÉ DE LA SUBSTANCE SUR  
                                  LE CARTON COLLECTEUR.
- ETAPE III                    AGITER VIGOREUSEMENT LA BOMBE À AÉROSOL.  
ETAPE IV                    À UNE DISTANCE DE 10 CM (4"), PULVÉRISER BRIÈVEMENT LE PAPIER.  
ETAPE V                    SI LE RÉSULTAT EST POSITIF, UNE COULEUR BLEU TURQUOISE  
                                  APPARAÎTRA.

COCAÏNE	BLEU FONCÉ IMMÉDIATEMENT
PCP	BLEU EN 10 SECONDES
MÉTHAQUALONE	BLEU FONCÉ EN 10 SECONDES
GBL	BLEU MOYEN EN 10 SECONDES
MDPV	BLEU EN 10 SECONDES
EPHÉDRINE	BLEU EN 10 SECONDES
CRACK	TÂCHES BLEUES EN 10 SECONDES
BUPRÉNOPHINE	TÂCHES BLEUES EN 10 SECONDES
MÉTHADONE	TÂCHES BLEUES EN 10 SECONDES



BLEU FONCÉ  
(COCAÏNE HCL)



BLEU  
(GBL)



TÂCHES BLEUES  
(CRACK)

DANS LE CAS D'UNE RÉACTION POSITIVE, SOUMETTRE LA PREUVE À UNE ANALYSE ULTÉRIEURE  
DANS UN LABORATOIRE SELON LE PROTOCOLE DE VOTRE AGENCE



M.M.C. INTERNATIONAL B.V.  
FRANKENTHALERSTRAAT 16-18  
4816 KA - BREDA - THE NETHERLANDS  
+31-76-5711140 - INFO@MMCINTER.COM

PRODUCT NO. MMC-NSCOC